

Geräumige 2 Raum Wohnung - TOP renoviert mit Tageslicht-Küche



Göltzschtalblick 14
08236 Ellefeld

Zimmer: 2,00
Wohnfläche ca.: 59,00 m²
Kaltmiete: 265,00 EUR (zzgl. Nebenkosten)
Gesamtmiete: 350,00 EUR

Scout-ID: 94012165
Objekt-Nr.: 7012

Ihr Ansprechpartner:

Ellefelder Wohnbau GmbH

Frau Friedel

E-Mail: ellwog@googlemail.com

Tel: +49 3745 73912

Web: <http://www.ellefeld.de>

Nutzfläche ca.: 59,00 m²
Etage: 1
Etagenanzahl: 5
Schlafzimmer: 1
Badezimmer: 1
Keller: Ja
Objektzustand: Saniert
Baujahr: 1990
Qualität der Ausstattung: Normal
Letzte Modernisierung/
Sanierung: 2017
Energieausweistyp: Bedarfsausweis
Heizungsart: Fernwärme
Wesentliche Energieträger: Fernwärme
Endenergiebedarf: 76,00 kWh/(m²*a)
Energieeffizienzklasse: B
Bezugsfrei ab: April
Haustiere: Nach Vereinbarung

Nebenkosten: 35,00 EUR
Heizkosten: 50,00 EUR (Heizung /
Warmwasser)

Heizkosten sind in
Nebenkosten enthalten: Ja

Geräumige 2 Raum Wohnung - TOP renoviert mit Tageslicht-Küche



Göltzschtalblick 14
08236 Ellefeld

Zimmer: 2,00
Wohnfläche ca.: 59,00 m²
Kaltmiete: 265,00 EUR (zzgl. Nebenkosten)
Gesamtmierte: 350,00 EUR

Objektbeschreibung:

Sonnige, ruhige und geräumige 2 Raum Wohnung in gepflegtem MFH, Blick ins Grüne - auch vom EG aus unverbaubar. freundliches, helles Wohnzimmer, große Küche mit Tageslicht, geräumiges Schlafzimmer, modernes Duschbad

Ausstattung:

Duschbad gefliest, Wände Rauhfaser weiß, Fußbodenbelag in moderner Holzoptik, Elektrik neu, ebener Zugang zum Bad

Lage:

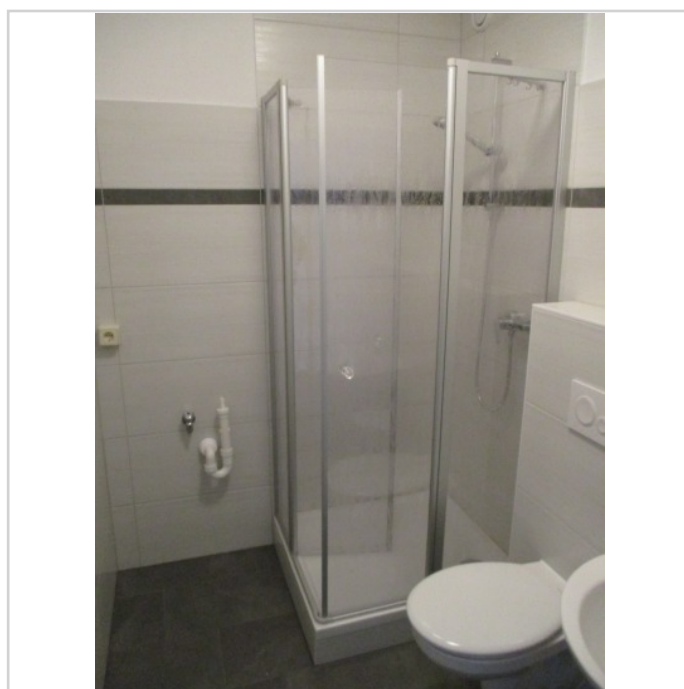
Ellefeld ist eine kleine, zentral gelegene Gemeinde zwischen Auerbach und Falkenstein; umgeben von viel Grün und Wald und dennoch mit sehr guter Infrastruktur. Das Haus befindet sich in einer ruhigen Anliegerstraße ohne Durchgangsverkehr
Nahversorgung: in ca. 2km Entfernung größere Einkaufsmöglichkeiten, im Ort selbst Einkaufsmöglichkeiten f. Lebensmittel, Bäcker, Fleischer, Getränke, Drogerie, Friseur u.a., Haltepunkt f. Vogtlandbahn in kurzer Laufnähe, Bushaltestelle ca. 200 m

Sonstiges:

Die Wohnung ist geeignet für Singels mit Platzbedarf und Paare.
Es sind Parkmöglichkeiten direkt am Objekt vorhanden.
Die Wohnung ist komplett neu renoviert und ab sofort beziehbar.



Badezimmer



Badezimmer

Geräumige 2 Raum Wohnung - TOP renoviert mit Tageslicht-Küche



Göltzschtalblick 14
08236 Ellefeld

Zimmer: 2,00
Wohnfläche ca.: 59,00 m²
Kaltmiete: 265,00 EUR (zzgl. Nebenkosten)
Gesamtmiete: 350,00 EUR



Badezimmer



Wohnzimmer



Wohnzimmer



Blick vom Wohnzimmer in Flur

Geräumige 2 Raum Wohnung - TOP renoviert mit Tageslicht-Küche



Göltzschtalblick 14
08236 Ellefeld

Zimmer: 2,00
Wohnfläche ca.: 59,00 m²
Kaltmiete: 265,00 EUR (zzgl. Nebenkosten)
Gesamtmierte: 350,00 EUR



Ausblick Wohnzimmer



Ausblick Garten



Schlafzimmer



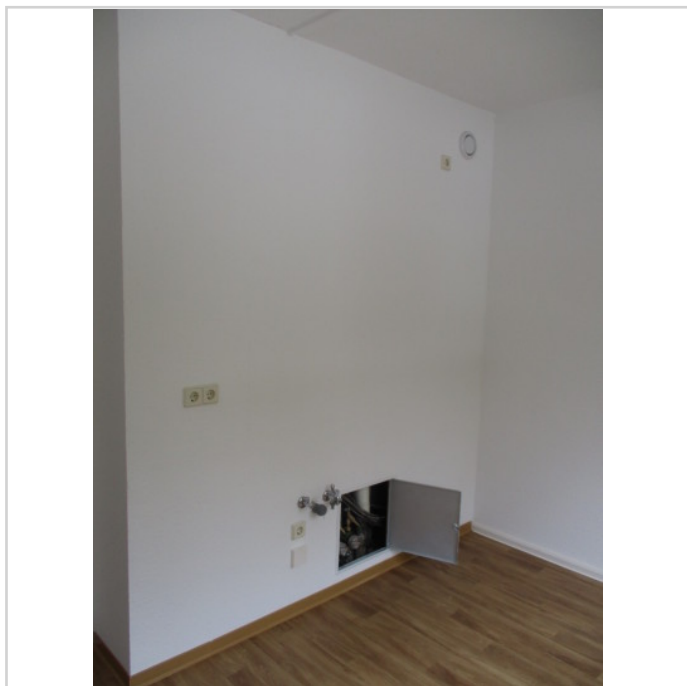
Schlafzimmer

Geräumige 2 Raum Wohnung - TOP renoviert mit Tageslicht-Küche

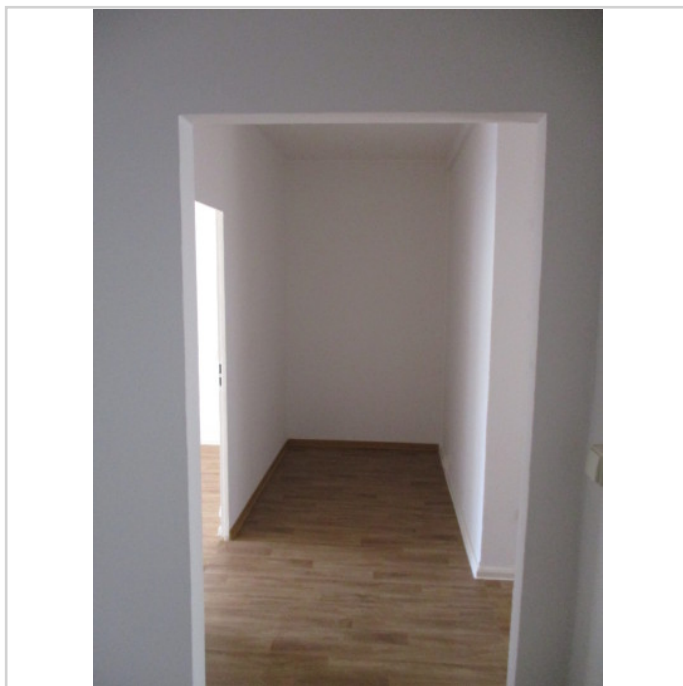


Göltzschtalblick 14
08236 Ellefeld

Zimmer: 2,00
Wohnfläche ca.: 59,00 m²
Kaltmiete: 265,00 EUR (zzgl. Nebenkosten)
Gesamtmiete: 350,00 EUR



Küche



Flur

Geräumige 2 Raum Wohnung - TOP renoviert mit Tageslicht-Küche



Göltzschtalblick 14
08236 Ellefeld

Zimmer: 2,00
Wohnfläche ca.: 59,00 m²
Kaltmiete: 265,00 EUR (zzgl. Nebenkosten)
Gesamtmiete: 350,00 EUR



Grundriss Göltzschtalblick

Grundriss

Geräumige 2 Raum Wohnung - TOP renoviert mit Tageslicht-Küche



Göltzschtalblick 14
08236 Ellefeld

Zimmer: 2,00
Wohnfläche ca.: 59,00 m²
Kaltmiete: 265,00 EUR (zzgl. Nebenkosten)
Gesamtmiete: 350,00 EUR

