

Kleine Wohnung mit WEITBLICK ideal f. Singles, Haus m. Fahrstuhl,



Göltzschtalblick 16 08236 Ellefeld

Zimmer: 1,50
Wohnfläche ca.: 34,00 m²
Kaltmiete: 150,00 EUR (zzgl. Nebenkosten)
Gesamtmiete: 255,00 EUR

Scout-ID: 81422344
Objekt-Nr.: 7016.306

Ihr Ansprechpartner:

Ellefelder Wohnbau GmbH
Frau Friedel
E-Mail: ellwog@googlemail.com
Tel: +49 3745 73912
Fax: +49 3745 749914
Web: <http://www.ellefeld.de>

Nutzfläche ca.: 34,00 m²
Etage: 3
Etagenanzahl: 3
Schlafzimmer: 1
Badezimmer: 1
Keller: Ja
Balkon/Terrasse: Ja
Personenaufzug: Ja
Objektzustand: Modernisiert
Baujahr: 1990
Qualität der Ausstattung: Normal
Energieausweistyp: Bedarfsausweis
Heizungsart: Fernwärme
Wesentliche Energieträger: Fernwärme
Endenergiebedarf: 70,00 kWh/(m²*a)
Energieeffizienzklasse: B
Bezugsfrei ab: Juni 2017
Haustiere: Nach Vereinbarung
Garage/Stellplatz: Außenstellplatz
Stufenloser Zugang: Ja

Nebenkosten: 50,00 EUR
Heizkosten: 55,00 EUR (Heizung / Warmwasser)
Heizkosten sind in Nebenkosten enthalten: Ja

Kleine Wohnung mit WEITBLICK ideal f. Singles, Haus m. Fahrstuhl,



Göltzschtalblick 16
08236 Ellefeld

Zimmer: 1,50
Wohnfläche ca.: 34,00 m²
Kaltmiete: 150,00 EUR (zzgl. Nebenkosten)
Gesamtmieta: 255,00 EUR

Objektbeschreibung:

Variable 11/2-Raum-Wohnung mit sep. Schlafnische und Kochecke, Balkon mit tollem Ausblick ins Vogtland

separate Schlafnische ist auch optisch abtrennbar

Ausstattung:

pflegeleichter, hygienischer Fußbodenbelag in Holzoptik
Bad gefliest, Haus mit Aufzug,

Lage:

Ellefeld ist eine zentral gelegene Gemeinde zwischen Auerbach und Falkenstein; umgeben von viel Grün und Wald und dennoch sehr gute Infrastruktur, Das Haus befindet sich in einer ruhigen Nebenstraße - unverbaubarer Blick ins Grüne - auch vom EG aus - gegenüber von Kirche und Schule sowie Busstop. Es gibt einen Friseur und einen Seniorentreff im Haus; mobile Einkaufswagen (Bäcker, Lebensmittel, Getränke) steuern das Objekt wöchentlich an, ausserden gute Einkaufsmöglichkeiten im Ort vorhanden - Bäcker, Drogerie zu Fuß erreichbar, Supermarkt ca. 1 km, weitere größere Einkaufsmöglichkeiten ca. 2 km, gute Bus- und Zusanbindungen (Haltepunkt Vogtlandbahn fußläufig erreichbar), Rad- und Wanderwegeanbindung

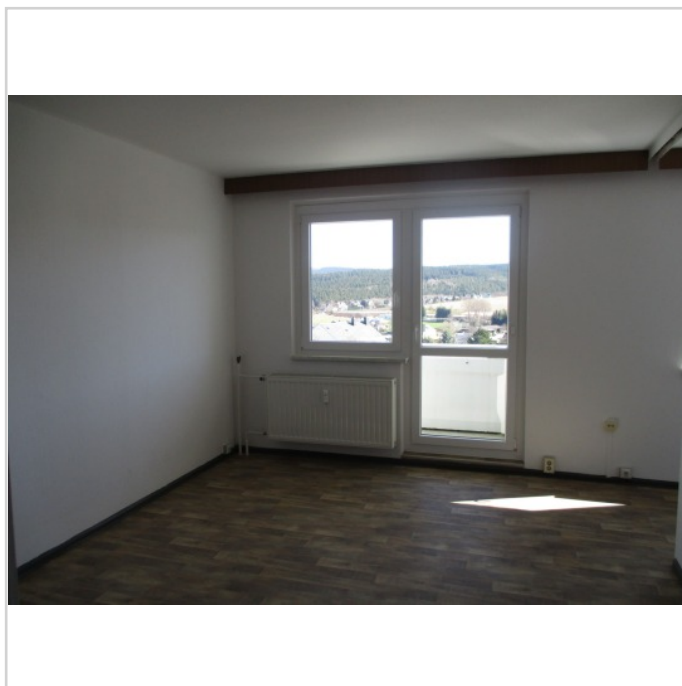
Sonstiges:

Im Haus befinden sich vorwiegend 1-Raum-Wohnungen f. Senioren oder Singles, so daß es trotz der Größe des Objektes ruhig ist.

Die Wohnlage ist angenehm und das Wohnumfeld grün und mieterfreundlich. Die Infrastruktur des Wohngebietes und damit die Versorgung der Mieter ist sehr gut.



Ausblick



Wohnzimmer (Beispiel)

Kleine Wohnung mit WEITBLICK ideal f. Singles, Haus m. Fahrstuhl,



Göltzschtalblick 16
08236 Ellefeld

Zimmer: 1,50
Wohnfläche ca.: 34,00 m²
Kaltmiete: 150,00 EUR (zzgl. Nebenkosten)
Gesamtmiete: 255,00 EUR



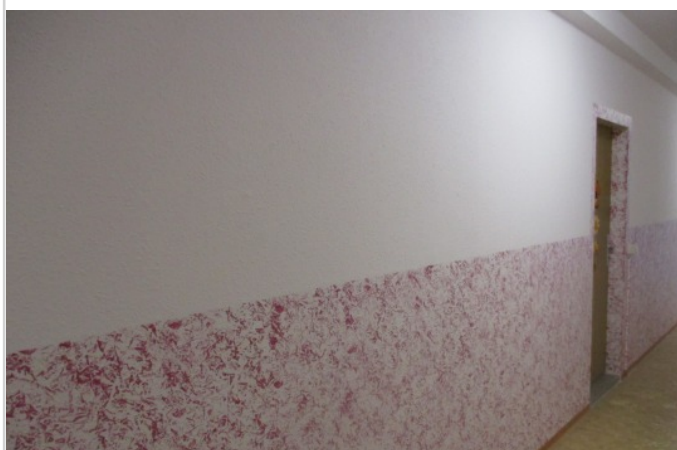
Küche (Beispiel)



Badezimmer



Garten



freundlicher Hausflur

Kleine Wohnung mit WEITBLICK ideal f. Singles, Haus m. Fahrstuhl,



Göltzschtalblick 16

08236 Ellefeld

Zimmer: 1,50
Wohnfläche ca.: 34,00 m²
Kaltmiete: 150,00 EUR (zzgl. Nebenkosten)
Gesamtmiete: 255,00 EUR



Ausblick im Winter



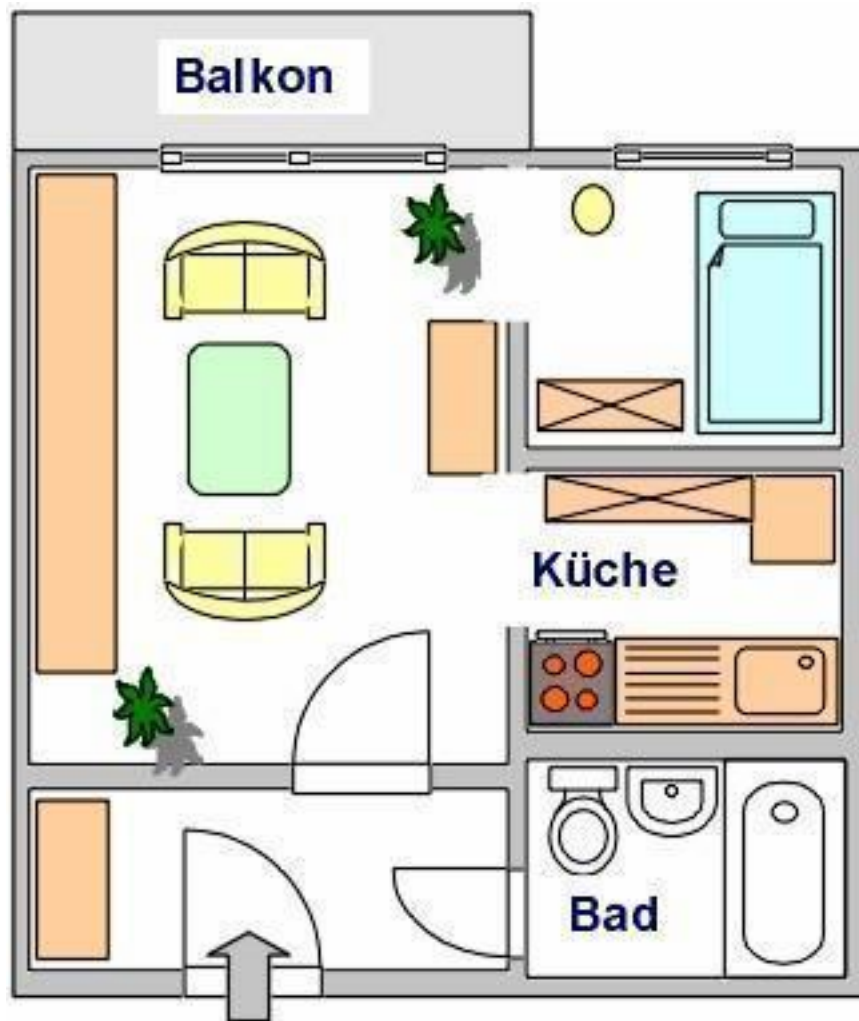
Flur

Kleine Wohnung mit WEITBLICK ideal f. Singles, Haus m. Fahrstuhl,



Göltzschtalblick 16
08236 Ellefeld

Zimmer: 1,50
Wohnfläche ca.: 34,00 m²
Kaltmiete: 150,00 EUR (zzgl. Nebenkosten)
Gesamtmiete: 255,00 EUR



Grundriss 1Raum Wohnung

Kleine Wohnung mit WEITBLICK ideal f. Singles, Haus m. Fahrstuhl,



Göltzschtalblick 16
08236 Ellefeld

Zimmer: 1,50
Wohnfläche ca.: 34,00 m²
Kaltmiete: 150,00 EUR (zzgl. Nebenkosten)
Gesamtmieta: 255,00 EUR

